

Informationszentrum Fertigung - Qualität - Produktivität

Informationsportale - Die strategische Basis für pro-aktive Entscheidungen und Aktivitäten

www.cellfusion.com



VALUE STREAM TECHNOLOGY™

Entscheidungsprozesse

- schneller - besser - pro-aktiv

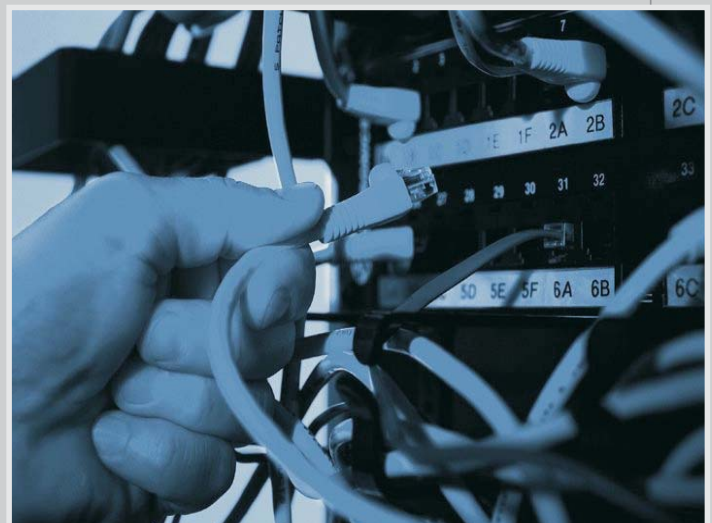
Bessere Entscheidungen sind abhängig von aktuellen, genauen Informationen. Viele Fertigungs- und Werksleiter sind heute bei Entscheidungen immer noch abhängig von Informationen, die von Mitarbeitern aufwendig zusammengetragen werden müssen. Die Datenerstellung und -konsolidierung bedeutet häufig einen erheblichen Zeitaufwand, von Stunden und in manchen Fällen sogar von Tagen und es involviert viele Bereiche und Abteilungen. Und wenn diese Informationen dann bei den Entscheidungsträgern ankommen, sind sie bereits veraltet. Gefordert ist jedoch eine schnelle Entscheidungsfindung basierend auf aktuellen, nicht veralteten Informationen.

Die gesamte Werks- und Fertigungslinieneffizienz und -produktivität und alle Aktivitäten zu übersehen, Durchsatz, First Passed Yield und Qualität, zeitgerechte Auslieferung, Ressourcen- und Maschinenverfügbarkeit, und sämtliche Fertigungs- und Qualitätsrelevanten Informationen auf einen Blick zu sehen, ohne Systemwechsel oder warten auf manuell bearbeitete Übersichten, mit allen möglichen Fehlern und 'persönlichen Anpassungen'. Fertigungs- und Qualitätsinformationen auf Knopfdruck. Das war der Traum eines jeden Fertigungs- und Werksleiters, und der ist nun Wirklichkeit geworden.

Value Stream Technology™ bietet Portale mit allen Informationen für strategische Entscheidungen, die Sie sich erträumt haben, real-time. Die Portale beinhalten Fertigungs- und Qualitätsinformationen auf jeder Stufe, vom Fertigungsportal, das alle Fertigungsbereiche übersieht, über das Linienportal für alle Linieninformationen, bis zum Arbeitsstations- und Maschinenportal.

Strategische aktuelle Informationen sind die Basis für schnellere und bessere Entscheidungsprozesse. Sie können nun alles on-line überblicken: Produktivitätsprobleme, Qualitätsprobleme, Maschinenausfälle, Durchsatz, und vieles mehr. Ein Frühwarnsystem bietet alles sofort, online, konsolidiert und farblich nach Prioritäten aufbereitet.

Bessere Entscheidungen - mit modernsten zukunftsweisenden Fertigungsinformationsportalen.





Funktionsextrakt

- Fertigungsportal™
- Fertigungslinienportal™
- Arbeitsstationsportal™
- Maschinen & Equipmentportal™
- Frühwarnsystem für Produktivität und Qualität
- Real-time Informationen für Produktivität & Effizienz, First Passed Yield, Qualität, Materialverfügbarkeit
- Fertigungs- und Kundenauftragsstatus und Produktlokalisierung in der Fertigung
- Automatische Konsolidierung aller Werkskennzahlen
- Überwachung und Frühwarnsystem für Probleme und Aktivitäten mit Eskalationsmanagement
- Interaktive Funktionen für detaillierte Analysen
- Vollständige Integration in alle Prozesse
- Real-time ERP/ SAP® Integration

Das Informationszentrum Fertigung & Qualität™ ist vollständig in alle anderen Produktbereiche integriert. Value Stream Technology™ kann sowohl eigenständig und mit kundeneigenen Systemen als auch vollständig real-time integriert mit SAP Anwendungen eingesetzt werden.

Sämtliche Fertigungs- und Qualitätsinformationen, sogar die Materialversorgung können interaktiv überwacht werden. Alle Daten sind real-time verfügbar und werden sofort an alle Portale weitergemeldet. Ein Frühwarnsystem sorgt für sofortigen Informationsfluss, und wann auch immer etwas nicht so funktioniert wie geplant, die Verantwortlichen können bereits Sekunden später korrigierend eingreifen. Dies bedeutet vollständige Transparenz und proaktive Aktivitäten zur effizienten Vermeidung von Produktivitäts-, Qualitäts- und Versorgungsproblemen.

Fokus Fertigung - Produktivität - Qualität

Informationen werden in verschiedensten Bereichen erstellt oder erzeugt, und diese werden nun automatisch online in Portalen konsolidiert. Sämtliche Planungs- und Entwicklungsinformationen werden übernommen und Fertigungsinformationen werden automatisch oder mit einfachsten 'point & click' Funktionen im Anwendungsbereich Visual Factory™ erfasst und sind nunmehr online verfügbar.

Datenkonsolidierung war früher mit hohen Aufwänden verbunden, ist heute durch Systeme vereinfacht, und innerhalb von Value Stream Technology sogar automatisch ohne zusätzliche Aufwände online verfügbar. Ob Sie Informationen über Produktivität, Qualität, akute Prozess- oder Equipmentprobleme, über Materialfluss oder Linienlogistik, oder den Status eines bestimmten Auftrags haben möchten, öffnen Sie einfach eines der Portale und Sie sehen alles. Tauchen Sie in mehr detaillierte Informationen, wenn erforderlich; wechseln Sie zu einem anderen Blickwinkel, um die Ursache eines möglichen Problems zu erkennen; oder falls erforderlich, betrachten Sie die gesamte Entwicklung oder den Aktivitätenfluss.

Die Anwendungen sind entsprechend ihrer Arbeitsumgebung und -hierarchie aufgebaut, vom Fertigungsportal über Linienportale zu Arbeitsstations- sowie Maschinen- und Equipmentportalen; jedes Portal repräsentiert die jeweilige Detaillierungsstufe in Fertigungsbereichen und Prozessen und sämtliche Informationen werden entsprechend automatisch detailliert oder aggregiert.

Fertigungsqualität und Produktivitätsinformationen beinhalten die wichtigsten Kennzahlen, von Qualitätswerten, First Passed Yield, Informationen über aktuelle Fertigprodukt-, Baugruppen- und Materialqualität, über Maschinen- und Equipmentverfügbarkeit, Produktivitätseffizienz bis zur Gesamteffizienz, der sogenannten 'Overall Equipment Efficiency (OEE)'.
Die Kennzahlen werden automatisch gegen festgelegte Grenzwerte geprüft und Farbcodes zeigen schnell und übersichtlich, wo und wann Abweichungen aufgetreten sind. Ein Frühwarnsystem bietet aktuelle Informationen und deutet insbesondere auf signifikante Abweichungen hin; dadurch können entsprechende Massnahmen schnell eingeleitet werden und Reaktionszeiten verringern sich drastisch.

Fertigungs- oder Kundenauftragsstatus, mögliche Verzögerungen, zeitgerechte Verfügbarkeit und aktuelle Fertigungsinformationen können mit Real-timegenauigkeit überwacht werden. Wenn Sie den Status eines Produktes wissen wollen, sehen Sie einfach im Fertigungsmonitor nach, und sie können sogar feststellen an welcher Arbeitsstation das Produkt gerade montiert oder geprüft wird.

Auch im Falle von möglichen oder akuten Problemen in der Fertigung fließen Informationen automatisch, und Verantwortliche in den verschiedensten Bereichen können dies aus ihrem fachlichen Blickwinkel überwachen. 'Workflow' Funktionen senden alle relevanten Informationen an pro-aktive Überwachungsanwendungen, und falls Probleme nicht innerhalb 'normaler' Zeiten abgestellt sind oder Produktivitäts- oder Qualitätsverluste nicht schnell genug eliminiert werden können, sorgt ein Eskalationsmanagement dafür, dass weitere Verantwortliche automatisch und effektiv in die Problembeseitigung eingebunden werden.

